

Eftermontering M60/M70

Manual

Vägg och 19"

Svensk

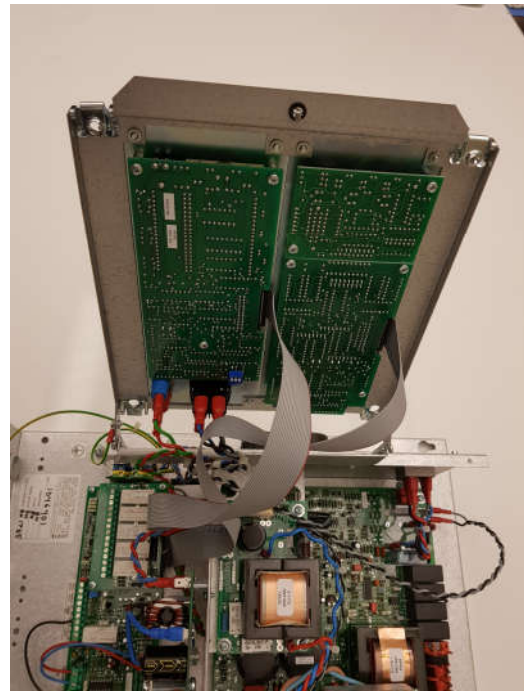
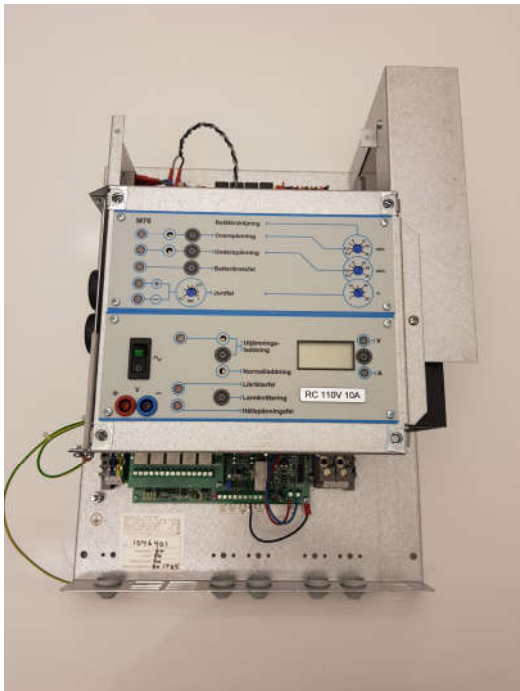
Eftermontering övervakning M60/M70 för väggmodell

Stäng först av likriktaren och koppla ifrån all spänning!

Denna procedur får endast utföras av kunnig och behörig personal!

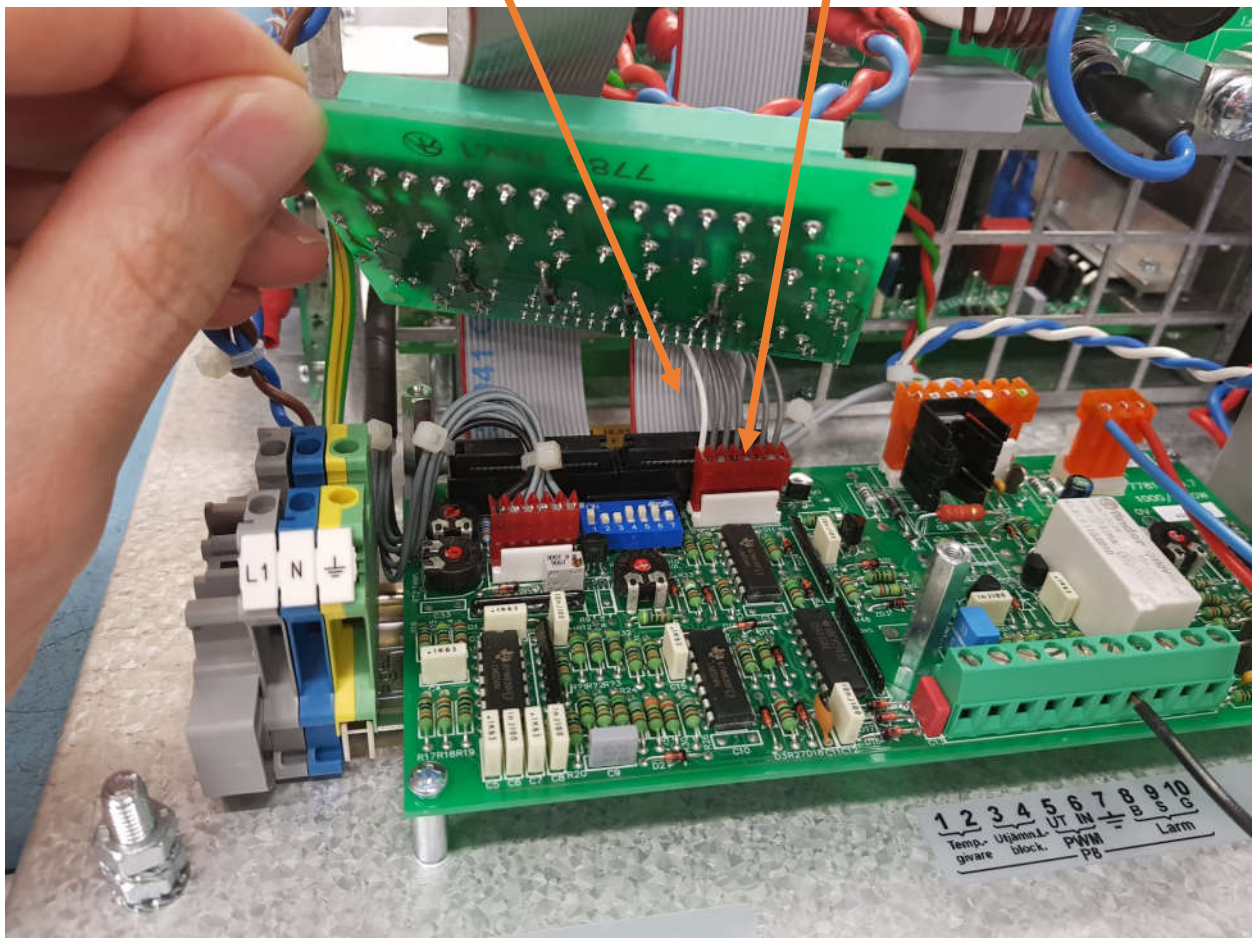
Tag bort kåpan på likriktaren. Öppna svängdörren.

Tag bort befintlig blindplåt och montera övervakningskortet istället.

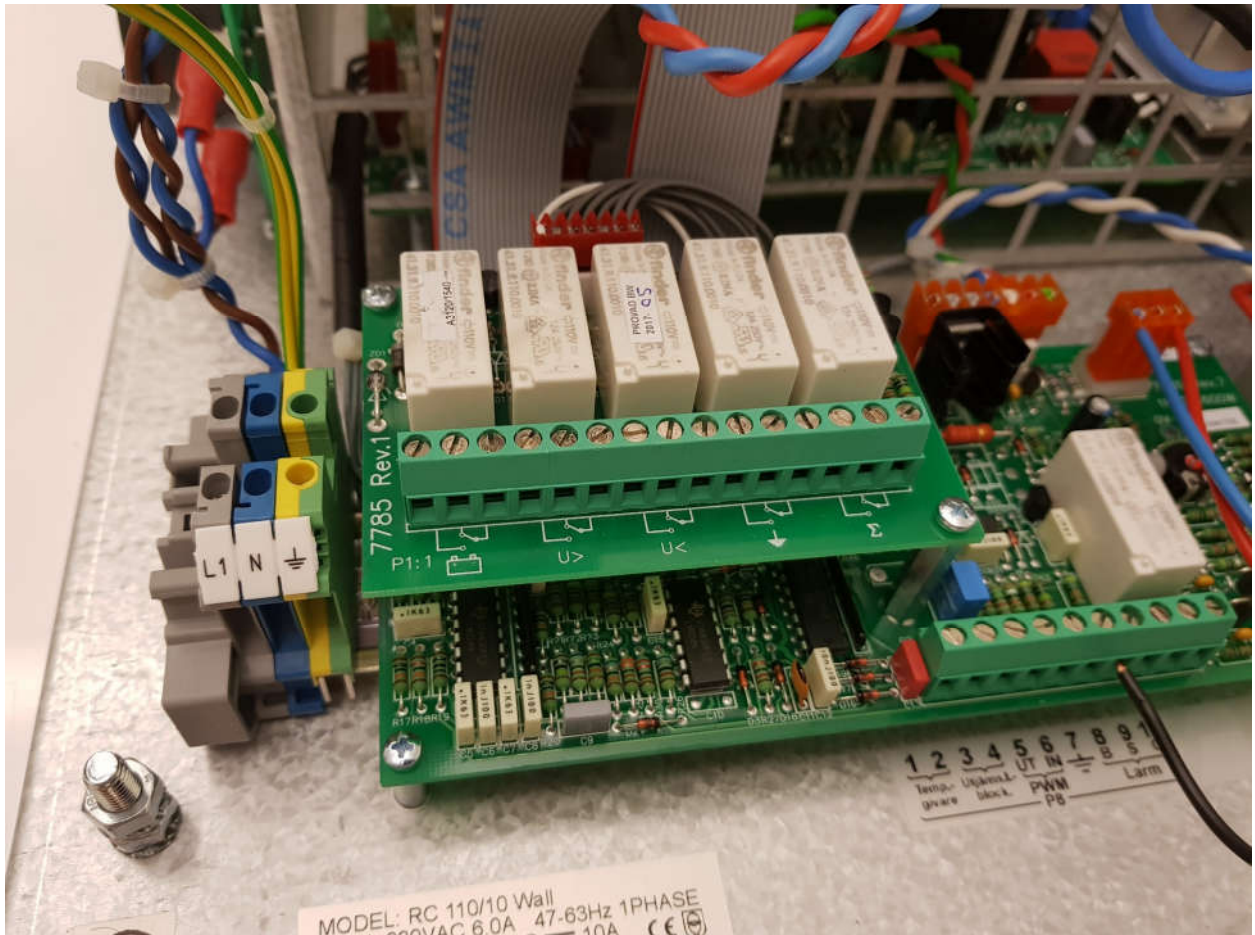


Anslut bandkabeln till kontakt P2

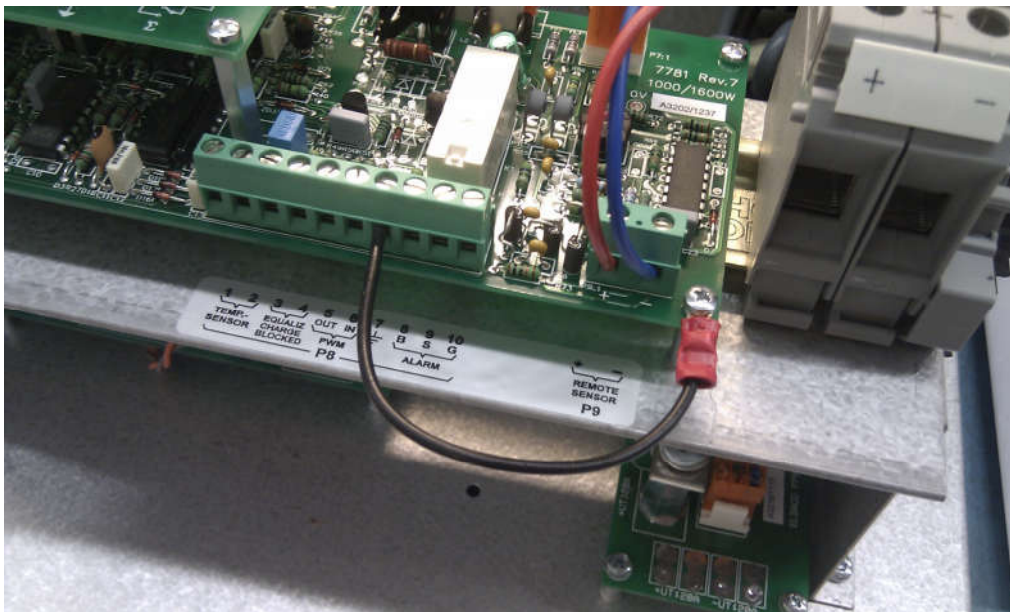
Anslut reläkabeln till P3 (endast M70)



Skruva dit reläkortet ovanpå distanserna (endast M70).



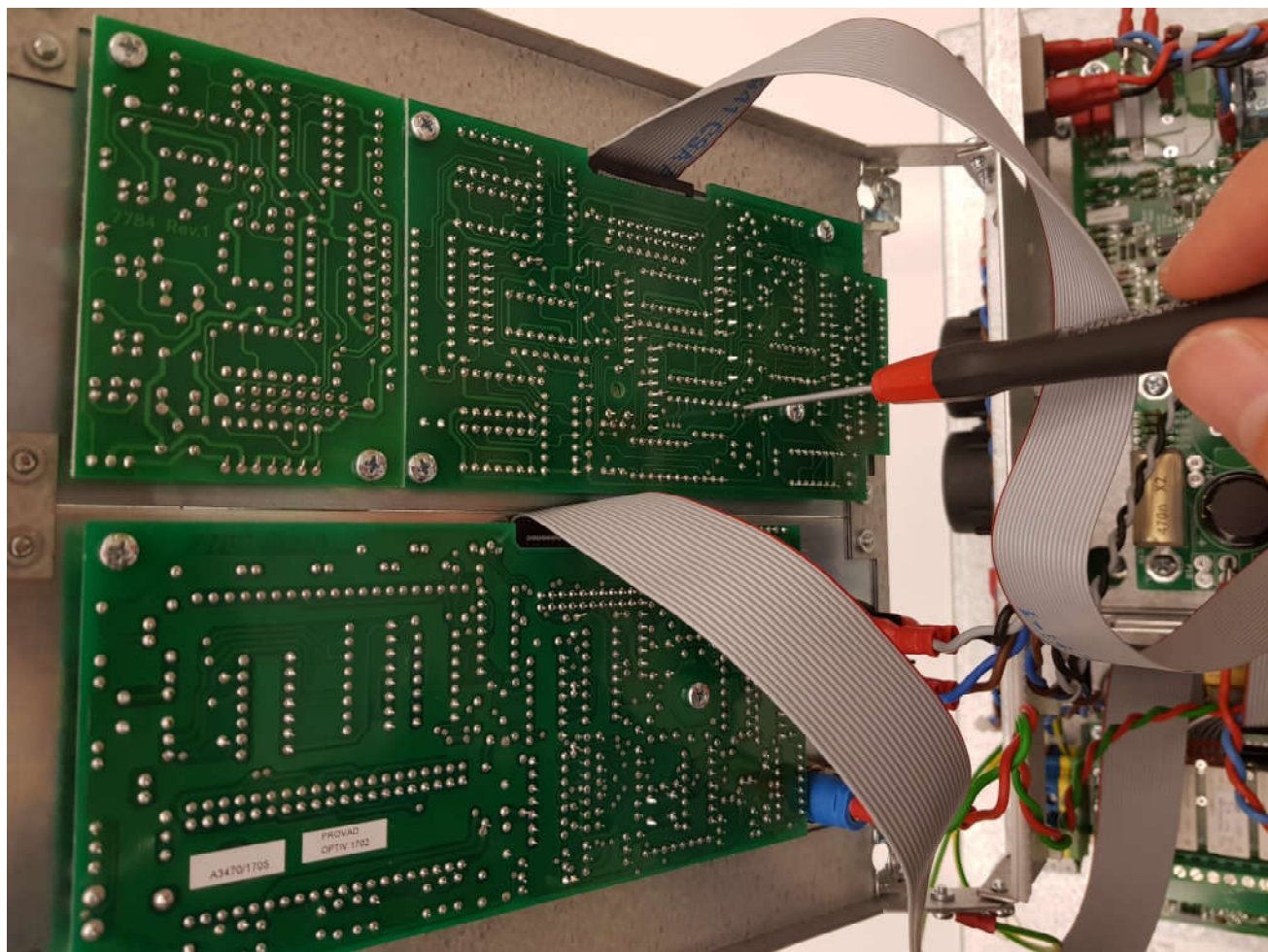
**Anslut medföljande kabeln mellan pin 7 och chassi/jord
om jordfelsavkänning önskas.**



Efter start av likriktaren ställs alla larmnivåer och inställningar in enligt manual.

Batteritestnivån ställs in med skruvmejsel enligt bild nedan (potentiometer RT3).

Stäng sedan svängdörren och sätt på kåpan.

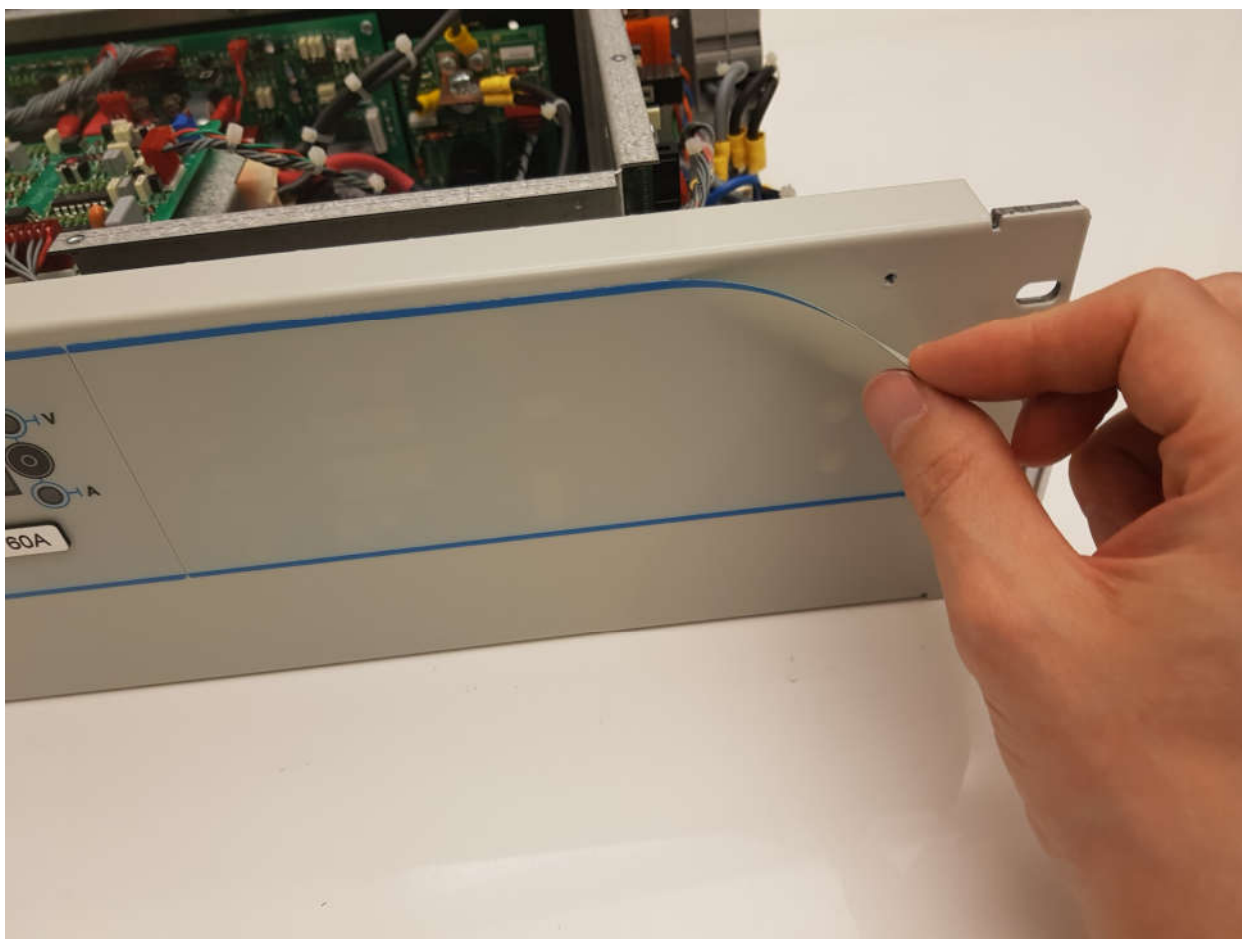


Eftermontering övervakning M60/M70 för 19"-modell

Stäng först av likriktaren och koppla ifrån all spänning!

Denna procedur får endast utföras av kunnig och behörig personal!

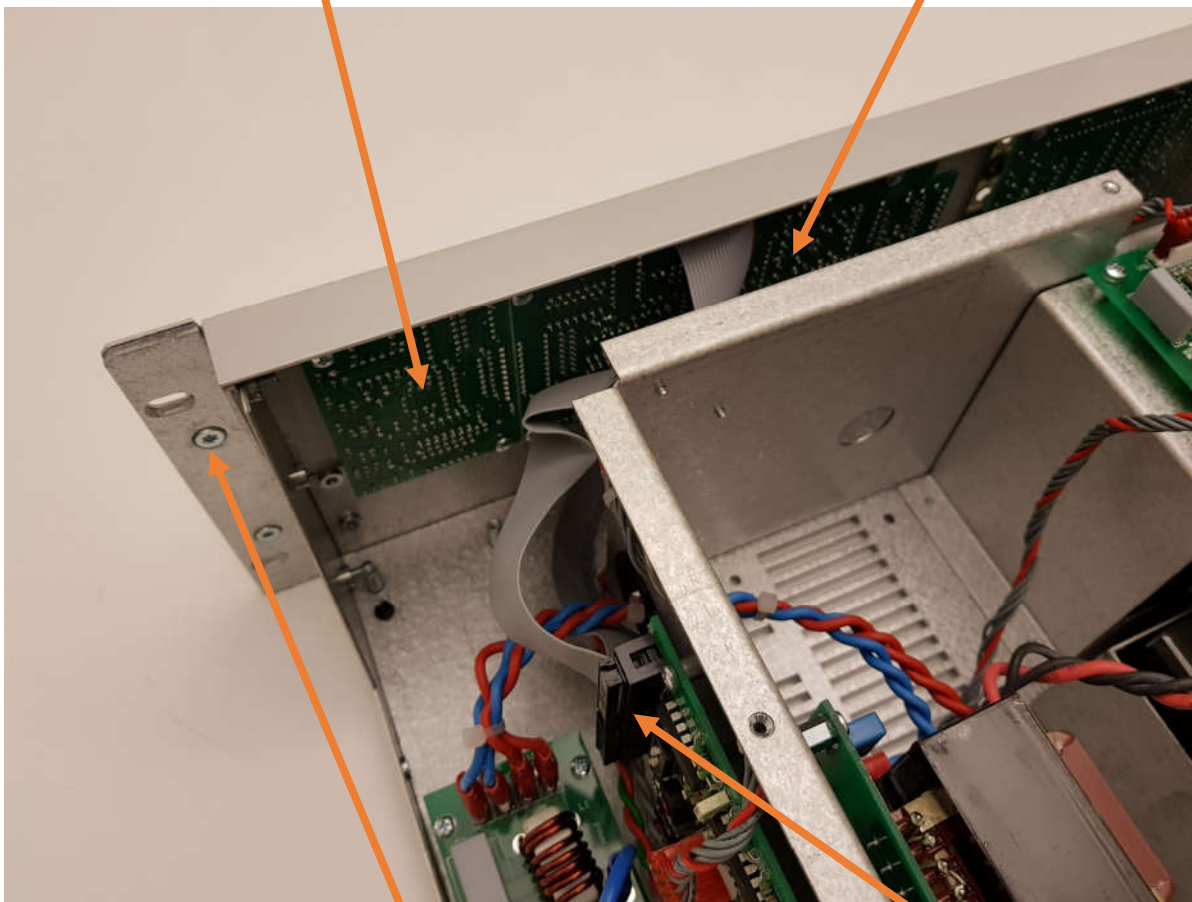
Drag bort befintlig overlay.



Tag bort taket och frontpanelen och skruva dit kretskortet för övervakning
och kretskortet för reläfördröjning (endast M70).

Kretskort för reläfördröjning (endast M70)

Kretskort för övervakning (M60/M70)

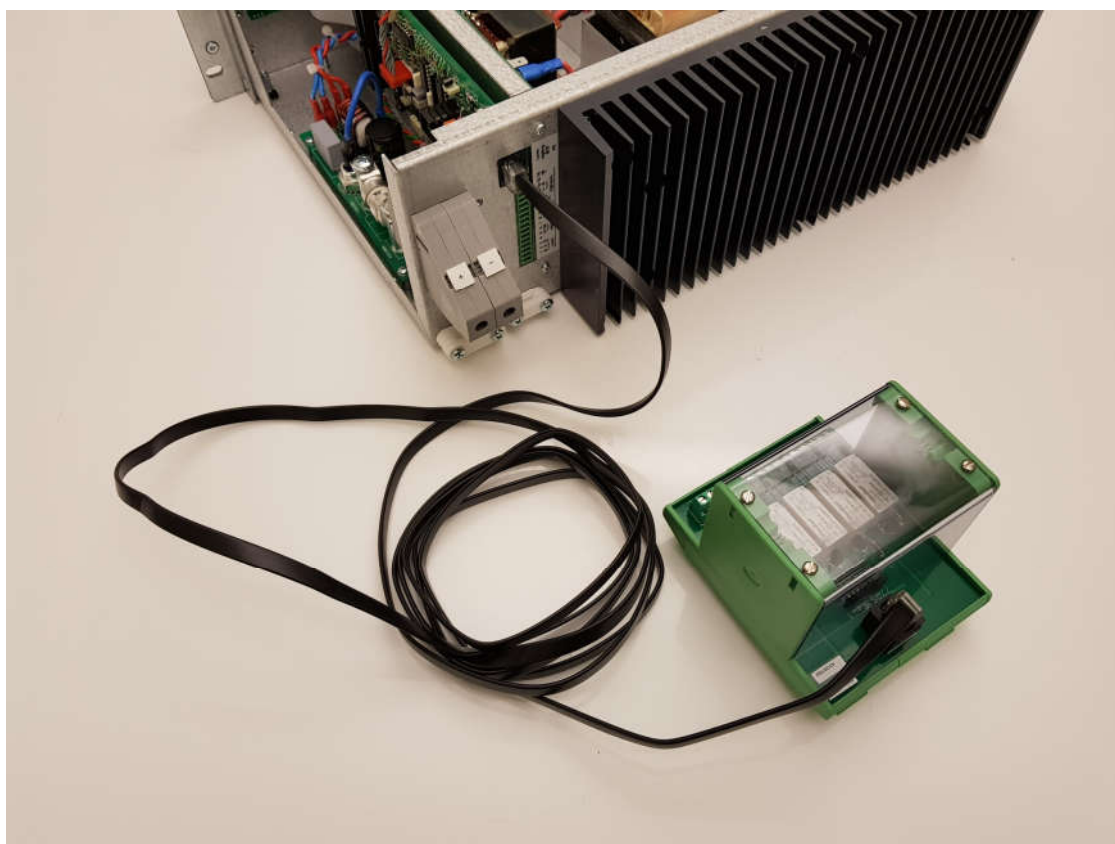


Lossa dessa skruvar (4 st.) för att ta bort frontpanelen

Anslut bandkabeln till P2

Skruva dit frontpanelen igen och sätt dit taket.

Anslut reläboxen (endast M70).



Anslut medföljande kabel mellan pin 16 och chassi/jord om jordfelsavkänning önskas.



Starta likriktaren och passa på att ställa in batteritestnivån innan nya overlayen sätts dit. Sätt igång batteritest med knappen för batteritest och vrid på potentiometer enligt bild (RT3) för att ställa nivån. Se manual för mer information.



**Sätt dit nya overlayen.
Ställ in alla inställningar enligt manual.**

